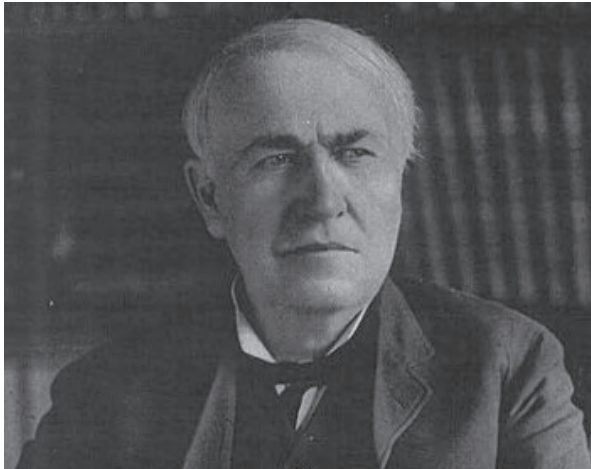


Erfolgsbeispiel Thomas Edison

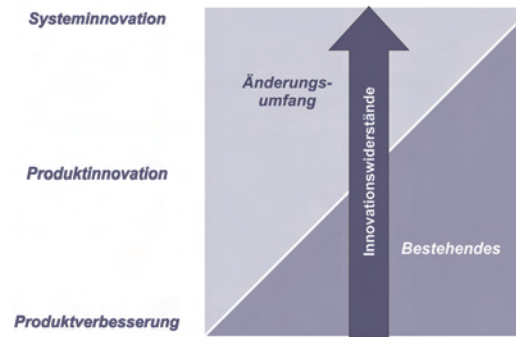


Als Beispiel für ausgeprägten Unternehmergeist kann uns Thomas Alva Edison dienen. Edison hat die Glühbirne zwar nicht erfunden, der „Zauberer vom Menlo Park“ war jedoch für sein Geschick bekannt, Produkte bis zur Marktreife zu bringen. Dadurch brachte er es zu Lebzeiten auf die atemberaubende Anzahl von etwa 2.000 Patenten. Edison erhöhte in über 6.000 Versuchen die Lebensdauer der Glühbirne und entwickelte die gesamte notwendige Infrastruktur wie Dynamos, Leitungsnetze aus Kupferdrähten, Schalter, Lampenfassungen, Sicherungen, Stromzähler und Steckdosen.

So sagte Edison dann auch von sich selbst: „Ich bin ein guter Schwamm, ich sauge Ideen auf und mache sie nutzbar.“

Die meisten meiner Ideen gehörten ursprünglich Leuten, die sich nicht die Mühe gemacht haben, sie weiterzuentwickeln.“

DABEI-Innovationsarten



Bei Innovationen im naturwissenschaftlich-technischen Bereich unterscheiden wir nach dem Umfang der Veränderung folgende drei Kategorien:

Produktverbesserungen sind inkrementelle Erneuerungen an bestehenden Produkten und erzeugen verbesserte Eigenschaften, in der Regel Leistungssteigerungen (z.B. 32 Fotos auf einem Film statt 16).

Produktinnovationen sind Innovationen auf Basis von neuen Technologien und/oder der Erfüllung neuer Kundenbedürfnisse, aber auf der Grundlage der bestehenden Infrastruktur. Sie sind also komplett neue Produkte wie z.B. CD-Player oder Teflonpfanne. Wenn ein Produkt mit neuer Technologie gleichzeitig auch neue Kundenbedürfnisse befriedigt, spricht man von einer Durchbruchs-Innovation (z.B. Digital-Kamera).

Systeminnovationen sind neue Produkte, die zusätzlich eine neue Infrastruktur erfordern (z.B. Transrapid). Diese haben das Potenzial zu einer kompletten Veränderung der Gesellschaft und ziehen weitere Produktinnovationen nach sich.



**Mehr als 30 Jahre aktiv für
den Innovationsstandort
Deutschland**

Werden Sie Mitglied:

**Besser heute DABEI
als morgen zu spät!**

DABEI-Leitbild



Die Deutsche Aktionsgemeinschaft Bildung – Erfindung – Innovation (DABEI) e.V. wurde 1982 als unabhängige Aktionsgemeinschaft im Innovationsbereich gegründet. Unter den Gründern waren die Leiter des Deutschen Patentamtes (DPMA) und des Vereins Deutscher Ingenieure (VDI) sowie prominente Erfinderunternehmer. DABEI bündelt seitdem die Kompetenz namhafter Persönlichkeiten aus Politik, Wirtschaft, Wissenschaft, Industrie und Kultur zur Erhöhung der Innovationskraft in Deutschland.

Wir haben als Ziel, durch die Förderung technisch-wirtschaftlicher Innovationen in allen Stadien die Position Deutschlands in einem globalisierten Wirtschaftsumfeld zu sichern und auszubauen, die Existenz- und Umweltbedingungen für die heutige und künftige Generationen zu sichern und zu verbessern, die Grundlagen für Lebensqualität und kulturelle Leistung und Vielfalt zu erhalten, die Wertorientierung für nachhaltiges Wirtschaften zu stärken.

DABEI-Ansatz

Unser Ansatz wird durch das "BEI"-Dreieck mit den drei Ecken Bildung, Erfindung und Innovation visualisiert. Wir verfolgen einen ganzheitlichen Ansatz, da Bildung, Erfindung und Innovation sich gegenseitig bedingen und wechselseitig beeinflussen.

Die **Bildung** eines Menschen besteht aus seinem erworbenen Wissen und seinen Fertigkeiten. Wissen ist der notwendige Rohstoff für **Erfindungen**, reicht alleine aber nicht aus. Zusätzlich benötigt man Kreativität, die aus vorhandenem Wissen Neues entstehen lässt. Ohne Wissen bleibt Kreativität nutzlos, denn die neuen Ideen haben keinen Bezug zur Realität. Ohne Kreativität ist Wissen wertlos, denn es kann nicht sein volles Potenzial entfalten.

Innovation bedeutet von seinem lateinischen Wortursprung her „Erneuerung“. In der Literatur versteht man darunter eine Erfindung und deren Popularisierung am Markt. Die Erfindung ist damit die notwendige, aber nicht hinreichende Voraussetzung für die Innovation. Desweiteren benötigt man Unternehmergeist, um das neue Produkt oder die neue Dienstleistung zu realisieren und zu vermarkten.

„Die Umwandlung von Geld in Wissen ist Forschung, die Umwandlung von Wissen in Geld ist Innovation.“

Professor Michael Mirow

DABEI ist angetreten, überall Innovationswiderstände zu überwinden.

Werden Sie Mitglied bei DABEI!

Mitgliedsanträge finden Sie auf unserer Internetseite www.dabei-ev.de unter dem Punkt „Mitglieder“.



DABEI e.V.

Geschäftsstelle Köln
c/o Dipl.-Ing. Gerd H. Felten
Mommsenstraße 89
50935 Köln
Telefon: 0221 / 43 00 95 - 0
Telefax: 0221 / 43 00 95 - 1
E-Mail: info@dabei-ev.de
Internet: www.dabei-ev.de

Vorstand:

Dr. A. Kantner (Vorsitz), Dr. W. Lerch (Stv.),
Dr. C. Deckert, Dr. W. Heidrich
AG Bonn - VR 4776